

Manual de instalação e operação



Linhas **ESSENTIAL** e **CONNECT** 

Leia com atenção
antes de usar o produto



Conteúdo

Linhas Aquapura para caixa d'água	03
Apresentação do produto	04
Instalação do sistema	05
Guia rápido de instalação.....	06
Componentes que acompanham seu sistema	07
Passo a passo da instalação Aquapura <i>Essential</i>	08
Passo a passo da instalação Aquapura <i>Connect</i>	10
Passo a passo da instalação do aplicativo Aquapura	12
Funções do aplicativo após a instalação	13
Operação do sistema	14
Manutenção e conservação	14
Dúvidas frequentes	15
Termo de garantia	16
Contatos	18

Aquapura para caixa d'água

Linhas Aquapura *Essential* e Aquapura *Connect*

Parabéns! Você acabou de adquirir o sistema Aquapura de desinfecção e tratamento de água, à base de ozônio (O₃), para caixa d'água.

A Panozon Ambiental S/A é a empresa brasileira líder no tratamento de água com tecnologia de ozônio, desde 2001 no mercado, com milhares de equipamentos instalados em diversos segmentos.

Nossas aplicações e produtos são feitos de acordo com os mais altos padrões internacionais para o uso de ozônio e são completamente seguros para o uso humano.

A linha Aquapura proporciona a você e sua família conforto e saúde. Confira abaixo alguns benefícios:

- Elimina gosto e cheiro ruins da água.
- Ajuda a eliminar resíduos de hormônios, agrotóxicos, pesticidas, cosméticos, cafeína etc. eventualmente presentes na água.
- Previne o ressecamento dos cabelos e da pele durante o banho.
- Garante a não proliferação do mosquito *Aedes aegypti*, transmissor do vírus da Dengue, Chikungunya e Zika na sua caixa d'água.
- Consumo de energia equivalente a uma pequena lâmpada.
- Facilmente instalado na sua caixa d'água, é "plug and play", sem quebra-deira e sem sujeira.

Com Aquapura você tem água pura em todos os pontos de consumo da sua casa*

*Pontos de água vindos da caixa d'água com o sistema Aquapura instalado.

Caso o abastecimento de água não esteja de acordo com os requisitos previstos na Portaria do Ministério da Saúde n.º 2.914/2011, a Panozon não se responsabiliza pela qualidade da água.

Apresentação do produto

O sistema para tratamento de água Aquapura com tecnologia de ozônio Panozon, descrito neste manual, foi desenvolvido especialmente para ajudar a melhorar a qualidade de águas residenciais e prediais.

O sistema Aquapura é composto por um gerador de ozônio e um kit de instalação que contém: tubo de suporte, tubo guia com mangueira, tampa, filtro, flange e adaptador. Faz parte também do conteúdo o presente manual do sistema Aquapura que contempla o guia de instalação rápida.

O gerador da linha Aquapura é envolvido e protegido por uma caixa de material polimérico que oferece maior durabilidade e resistência aos agentes externos como impacto, umidade, calor e oxidação.

Segue abaixo uma imagem ilustrativa dos geradores Aquapura *Essential* e Aquapura *Connect*:



Imagem 1: Aquapura *Essential*



Imagem 2: Aquapura *Connect*

Instalação do sistema

Leia antes de começar a instalação:

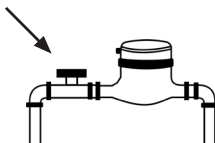
A instalação do equipamento, bem como seu uso adequado, é de inteira responsabilidade do comprador.

Neste manual do proprietário estão inseridas informações importantes que facilitarão a instalação, operação, manuseio e procedimentos básicos para a sua segurança, sendo que estas não estão limitadas às mencionadas aqui.

1. Todas as conexões elétricas devem ser feitas por um profissional capacitado.
2. Esteja atento a todos os avisos e informações sobre a parte elétrica e hidráulica.
3. Verifique com atenção se a fonte de energia elétrica está correta – 110V ou 220V.
4. O sistema Aquapura deve ser instalado em local adequado, próximo da caixa d'água. **ATENÇÃO!** O gerador não deverá ter contato com a água.
5. **ATENÇÃO!** Para reduzir o risco de choque elétrico, sempre substitua os cabos danificados imediatamente.
6. Verificar se as condições de aterramento estão adequadas seguindo as normas de segurança NBR 5410, da ABNT.
7. Não utilize tubo de metal na instalação deste equipamento. Utilize tubulação de PVC hidráulico.
8. O plugue de energia não deve ser cortado, podendo ocasionar perda de garantia do produto.
9. O Aquapura deve ser instalado sempre acima do nível inferior da caixa d'água.
10. Deve-se evitar a inalação do gás ozônio produzido pelo equipamento. O limite de exposição ao ozônio é de 0,08 ppm (durante 48 horas por semana), conforme descrito na NR-15 do Ministério do Trabalho. Em caso de dúvidas, entre em contato com a Panozon no SAC (através do site ou do telefone contido no site: www.aquapura.com.br).
11. A melhoria da qualidade de água pode ser percebida aproximadamente 24 horas após o início do funcionamento do equipamento.

ATENÇÃO!

PARA A LINHA **CONNECT**,
FECHE O REGISTRO DE ÁGUA
NO CAVALETE ANTES DE INICIAR
A INSTALAÇÃO.



Guia rápido de instalação

Para a correta instalação do sistema, além do equipamento embalado, serão necessários alguns acessórios e requisitos, tais como:

a) Acessórios fornecidos com o produto na embalagem:

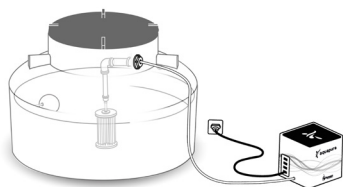
- Uma abraçadeira para fixação do filtro;
- Manual de instalação e operação.

b) Responsabilidade do comprador:

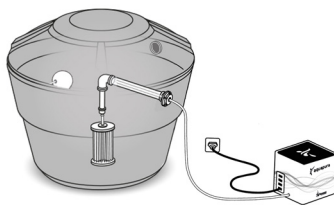
• Disponibilizar ponto de energia próximo ao local da instalação (recomendamos que passe pelo disjuntor da casa);

- Serra copo para tubo de 25 mm;
- Furadeira;
- Arco de serra;
- Cola PVC;
- Lixa.

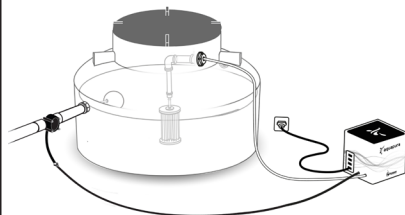
Veja abaixo dois modelos de caixa d'água com o Aquapura já instalado:



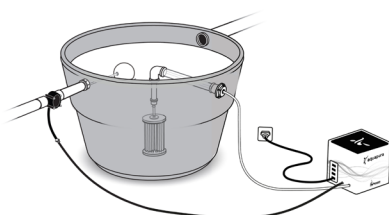
Modelo 1
Linha Essencial



Modelo 2
Linha Essencial



Modelo 1
Linha Connect

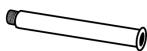


Modelo 2
Linha Connect

• **Os componentes que acompanham o sistema são:**



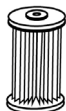
Gerador Aquapura (A)



Tubo suporte (B)



Tubo guia com mangueira e bico espigão (C)



Filtro (D)



Flange (E)

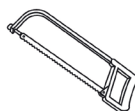


Sensor de vazão (F)
(apenas para linha Connect)

• **Você irá precisar de:**



Furadeira com serra
copo para tubo de 25 mm (G)



Arco de serra (H)



Cola de PVC (I)



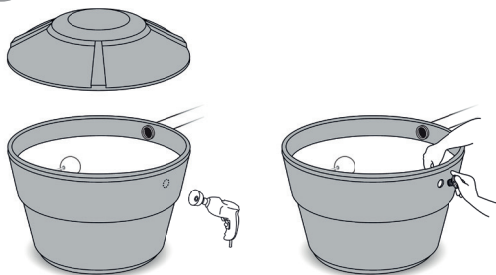
Lixa (J)

Recomendações de instalação:

1. A tomada disponibilizada deve seguir os padrões de mercado, incluindo aterramento.
2. O plugue de energia não deve ser cortado, podendo ocasionar perda de garantia do produto.
3. Verifique com atenção se a fonte de energia elétrica está correta: 110V ou 220V.

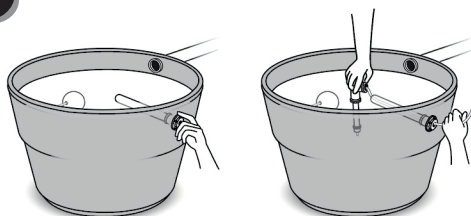
Confira abaixo o passo a passo da instalação do modelo Aquapura Essential:

Passo 1



Faça um furo na sua caixa d'água com a serra copo (G) e rosqueie a flange (E)

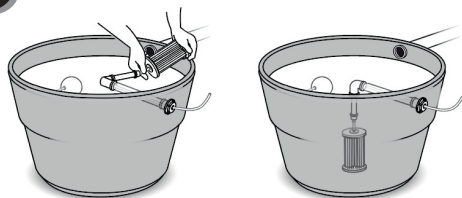
Passo 2



Rosqueie o tubo suporte (B) na parte interna da flange (E), encaixe o tubo guia com mangueira (C) e atravesse a mangueira por dentro do tubo suporte (B) até sair pela flange (E)

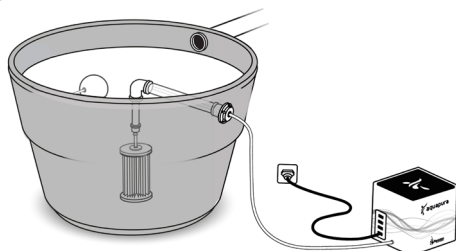
IMPORTANTE: ajuste o tamanho do tubo de suporte (B) (serrando se necessário) para que o mesmo fique o mais próximo do centro da caixa d'água sem que cause interferência no funcionamento da boia.

Passo 3



Encaixe o filtro (D) no tubo guia com mangueira (C) e deixe-o em posição vertical

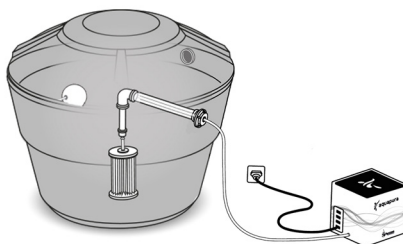
Passo 4



Posicione o gerador Aquapura (A) próximo da caixa d'água, conecte a mangueira e o cabo de energia na lateral do gerador Aquapura (A) e conecte o cabo na tomada.

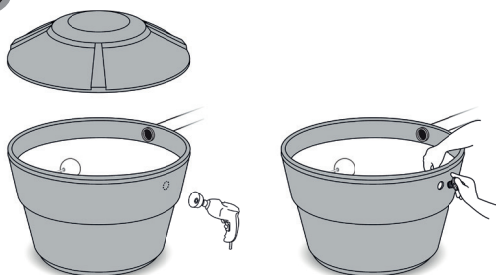
IMPORTANTE: Verifique com atenção se a fonte de energia elétrica está correta: 110V ou 220V.

Pronto!
Seu Aquapura *Essential*
está pronto para uso!



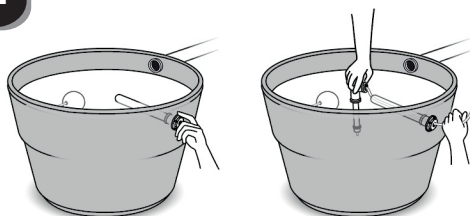
Confira abaixo o passo a passo da instalação do Modelo Aquapura Connect:

Passo 1



Faça um furo na sua caixa d'água com a serra copo (G) e rosqueie a flange (E)

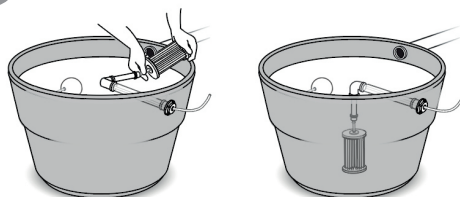
Passo 2



Rosqueie o tubo suporte (B) na parte interna da flange (E), encaixe o tubo guia com mangueira (C) e atravesse a mangueira por dentro do tubo suporte (B) até sair pela flange (E)

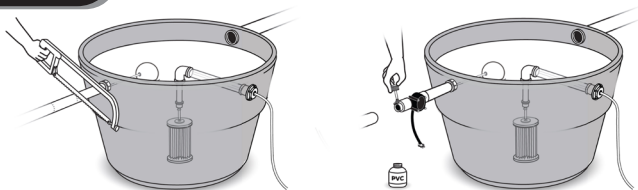
IMPORTANTE: ajuste o tamanho do tubo de suporte (B) (serrando se necessário) para que o mesmo fique o mais próximo do centro da caixa d'água sem causar interferência no funcionamento da boia.

Passo 3



Encaixe o filtro (D) no tubo guia com mangueira (C) e deixe-o em posição vertical

Passo 4



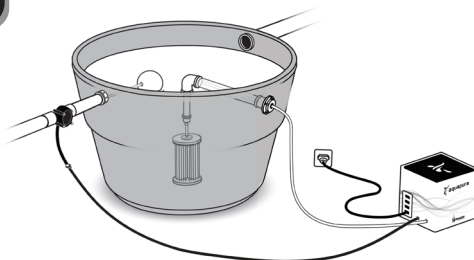
Meça a tubulação de entrada para inserir o sensor de vazão (F). Corte a tubulação, encaixe e cole o sensor de vazão usando cola própria para tubos de PVC (I).

ATENÇÃO: o sensor deve ser instalado **SOMENTE** na posição horizontal, nunca na vertical.



IMPORTANTE: seguir a seta de indicação de fluxo.

Passo 5



Posicione o gerador Aquapura (A) próximo à caixa d'água e conecte a mangueira ao gerador e o cabo gerador ao conector do sensor instalado, por último conecte o cabo de energia na tomada.

IMPORTANTE: Verifique com atenção se a fonte de energia elétrica está correta: 110V ou 220V.

Pronto, seu Aquapura Connect está pronto para uso!

Instale o seu aplicativo para acompanhar o tratamento da água pelo celular!

Confira abaixo o passo a passo da instalação do aplicativo Aquapura disponível para a linha Connect:

Baixe e instale o aplicativo “Aquapura”  em seu celular, disponível na *Play Store* e na *Apple Store*. Abra o aplicativo e siga os passos abaixo para configurar a conexão:

1

Clique em “Adicionar um novo equipamento”.

2

Para configuração do aplicativo certifique-se de que seu equipamento está instalado corretamente e ligado (botão on/off acionado). Clique no botão “Iniciar configuração”.

3

Saia do aplicativo e acesse as configurações de rede do seu celular. Certifique-se de que wi-fi do seu celular esteja ligado e ainda nas configurações de rede wi-fi, selecione a rede:

“**AQC + n° de série**” e insira a senha: **panozon123**.

Obs.: ao conectar na rede do equipamento, o aviso “Conectado, porém sem internet” poderá aparecer, porém não irá interferir na configuração.

4

Retorne para o aplicativo e clique em “Próximo passo”.

5

A tela de cadastro do equipamento irá abrir já com o n° de série preenchido. Preencha seus dados: “Nome”, “CPF”, “E-mail”, “Cidade/Estado” e “Telefone” e clique em “Continuar”.

6

A tela de acesso à rede irá abrir. Selecione a rede wi-fi da sua casa*, insira a senha do wi-fi dessa rede e preencha os campos “Nome” com o nome para o seu equipamento, “Volume” com o volume da caixa d’água e “Pessoas” com o número de moradores da casa. Clique em “Conectar”.

Clique em “Finalizar” e pronto!
Seu Aquapura já está conectado!



7

Retorne para as configurações de wi-fi do seu celular e conecte-o novamente à rede da sua casa.

*Caso utilize um repetidor de wi-fi, o cadastro do equipamento deve ser realizado na rede do repetidor (ID e senha), e não na rede da casa.

Funções do aplicativo após instalação:



Controle da qualidade da água

Clique no ícone do seu Aquapura (tela principal) e acompanhe o tratamento em tempo real.



Acesso ao manual

Clique no ícone "Manual" (tela principal) e tenha acesso ao manual completo do produto.



Assistência técnica

Clique no ícone "Assistência Técnica" (Tela principal), selecione o nº de série do equipamento, adicione uma mensagem (optativa) e clique em "Solicitar Assistência".

Função de alerta do aplicativo:



Troca do filtro

Quando este alerta aparecer entre em contato com nossa assistência técnica através do ícone "Assistência técnica" da tela principal (vide procedimento acima).

Operação do sistema

Uma vez instalado o sistema Aquapura, sua operação é simples.

Precauções: antes do funcionamento do sistema, a caixa d'água deve estar completamente limpa. Isto faz com que o gerador alcance desempenho máximo de desinfecção da água.

Siga as instruções abaixo e veja como operá-lo de forma segura e eficiente:

1. Cheque as ligações elétricas;
2. Verifique a voltagem adequada ao modelo que você adquiriu (110V ou 220V);
3. Verifique se há vazamentos, eliminando-os se for o caso;
4. Ligue o disjuntor elétrico;
5. Certifique-se de esteja havendo um borbulhamento na água da caixa.

Manutenção e conservação

O Aquapura é um equipamento que gera ozônio através de uma célula (onde ocorre a descarga de corona transformando o O_2 em O_3) e de uma placa geradora (eleva a tensão até o ponto que gera a descarga de corona). Para garantir um melhor desempenho, é importante seguir os prazos de manutenção preventiva e troca de peças consumíveis do Aquapura:

*** Trocar o filtro a cada 9 (nove) meses;**

*** Troca preventiva da mangueira plástica de interligação a cada 18 (dezoito) meses.**

Primeiros procedimentos antes de acionar a assistência técnica:

- Verifique se a fonte de energia está alimentando o sistema Aquapura;
- Verifique os fusíveis. Se estiverem queimados, substituí-los;
- Verifique se o equipamento está com o botão "on-off" acionado.
- Verifique se o sistema está borbulhando dentro da caixa d'água. Se não estiver funcionando, contate a Assistência Técnica Panozon através do site www.aquapura.com.br, pelo e-mail posvendas@panozon.com.br ou pelo aplicativo Aquapura (para a linha *Connect*);
- Verifique se todas as mangueiras estão conectadas e com as abraçadeiras atarraxadas e em boas condições;
- Verifique a presença de água ou a existência de dobras na tubulação que interliga o gerador à caixa d'água, eliminando ambos se for o caso.

Se após esta verificação o(s) problema(s) persistir(em), entre em contato com o departamento de pós-vendas da Panozon através do site www.aquapura.com.br, pelo email posvendas@panozon.com.br ou pelo aplicativo Aquapura (para a linha Connect.)

Para aquisição de peças novas entre em contato com nosso departamento de pós-vendas pelos contatos mencionados acima.

Dúvidas frequentes

O que é o ozônio?

O ozônio (O₃), conhecido como oxigênio ativo, é um gás natural e protege os seres vivos, como um filtro, dos raios solares malignos. Ele é um poderoso bactericida, algicida, fungicida e viricida, além de ser reconhecido como o mais seguro e eficaz método de tratamento de água do mundo, com aplicações das mais diversas, como por exemplo, em indústrias, piscinas, águas municipais, medicina e odontologia.

Os microrganismos desenvolvem resistência ao ozônio?

Os microrganismos não desenvolvem resistência ao ozônio como acontece com os antibióticos em geral, garantindo a eficiência do processo no longo prazo.

Onde é produzido o ozônio?

O ozônio é produzido no local, a partir do ar ambiente. Sua geração é automática, com custo de energia inferior a uma lâmpada residencial de filamento.

A utilização do ozônio é segura?

A utilização do ozônio é segura, conforme o FDA (*Food and Drug Administration*) que o considera seguro para uso em água e alimentos conferindo-lhe o "GRAS" (*Generally Recognized as Safe*).

A ingestão de água tratada com ozônio é segura?

A ABWA (*American Bottled Water Association*) recomenda o uso de ozônio no processo de produção de água para consumo. Na Europa, há anos utiliza-se normalmente o ozônio em água mineral ou de mesa.

Qual a força de ação do ozônio em relação aos outros agentes oxidantes?

Quadro comparativo da força de ação do ozônio em relação aos outros agentes oxidantes, tomando como base o Ácido Hipocloroso (normalmente utilizado no sistema de desinfecção da água que é distribuída às residências):

AGENTE OXIDANTE	REAGENTE X CLORO
Flúor	2,25
Ozônio	1,52
Peróxido de Hidrogênio	1,3
Dióxido de Cloro	1,1
Cloro (Ácido Hipocloroso)	1
Bromo	0,57

O ozônio é um dos mais fortes oxidantes do mercado perdendo apenas para flúor (que não é comercialmente viável).

Pode-se detectar a presença do ozônio?

O olfato humano pode detectar o ozônio quando sua concentração está com valor acima de 0,02 ppm. Em uma chuva com descargas elétricas atmosféricas (raios) é comum se sentir o cheiro típico do ozônio formado. É importante notar que o ozônio é um gás instável e se decompõe naturalmente em oxigênio em temperatura ambiente.

Posso utilizar o Aquapura na caixa d'água de um prédio?

Sim. A Panozon desenvolveu um sistema exclusivo Aquapura para prédios.

Para saber mais informações consulte-nos pelo e-mail:

atendimento@aquapura.com.br.

Termo de garantia

O gerador de ozônio Aquapura para caixa d'água é garantido contra defeitos de fabricação, pelo prazo de 1 (um) ano contado a partir da data da Nota Fiscal de venda, sendo:

- Os 3 (três) primeiros meses - garantia básica;
- Os 9 últimos meses - garantia especial, concedida pela Panozon Ambiental S.A.

A garantia compreende a substituição de peças, incluindo mão-de-obra no reparo de defeitos devidamente constatados pelo fabricante como sendo de fabricação.

As garantias básica e/ou especial ficam automaticamente inválidas se:

- Houver falhas no funcionamento do produto decorrentes de falta de fornecimento ou problemas e/ou insuficiência no fornecimento de energia elétrica ou água na residência, tais como oscilações de energia elétrica, pressão de água insuficiente para o ideal funcionamento do produto etc.
- Na instalação do produto não tenham sido observadas as especificações e recomendações do manual de operação e instalação quanto às condições para instalação correta do produto tais como adequação do local para insta-

lação, tensão elétrica e instalação hidráulica compatível com o produto etc.

- Na instalação, as condições elétricas e/ou hidráulicas não foram compatíveis com a ideal recomendada nos manuais dos produtos, em especial quando não houver o aterramento correto para conectar o equipamento.

- O produto receber maus tratos, descuidos, quedas, ou ainda, sofrido alterações ou modificações estéticas e/ou funcionais, bem como, se tiver sido realizado qualquer tipo de conserto por pessoas ou entidades não credenciadas pela Panozon Ambiental S.A.

- Houver sinais de violação do produto, remoção e/ou adulteração do número de série ou da etiqueta de identificação do produto.

- Houver falhas no funcionamento normal do produto decorrentes de falta de limpeza e excesso de resíduos, ou ainda, decorrentes da existência de objetos em seu interior, estranhos ao seu funcionamento e finalidade de utilização.

- Os produtos ou peças que tenham sido danificados em consequência da remoção, manuseio, quedas ou atos e efeitos decorrentes da natureza, tais como relâmpagos, chuva, inundação, raios etc.

As garantias não cobrem:

- Despesas com a instalação do produto realizada por pessoas ou entidades credenciadas ou não pela Panozon Ambiental S.A.

- Despesas decorrentes e consequentes de instalação de peças e acessórios que não pertençam ao produto.

- Despesas com mão-de-obra, materiais, peças e adaptações necessárias à preparação do local para instalação do produto, ou seja, rede elétrica, hidráulica, alvenaria, aterramento, rede de esgoto etc.

- Despesas por processos de inspeção e diagnósticos, incluindo a taxa de visita do técnico, que determinem que a falha no produto foi causada por motivo não coberto nessa garantia.

- Transporte do produto até o local definitivo de instalação.

- Os serviços e/ou despesas de manutenção e/ou limpeza do produto.

- Deslocamentos para atendimentos de produtos instalados fora do município sede da Panozon Ambiental S.A., a qual poderá cobrar taxa de locomoção do técnico, previamente aprovada pelo consumidor, conforme tabela a ser informada.

- Peças sujeitas ao desgaste natural, descartáveis ou consumíveis, peças móveis ou removíveis em uso normal, bem como a mão de obra utilizada na aplicação das peças e as consequências advindas dessas ocorrências.

Considerações gerais:

A Panozon Ambiental S.A. não autoriza nenhuma pessoa ou entidade a assumir em seu nome, qualquer outra responsabilidade relativa à garantia de seus produtos além das aqui explicitadas.

A Panozon Ambiental S.A. reserva-se o direito de alterar características gerais, técnicas e estéticas de seus produtos sem aviso prévio.

Este termo de garantia é válido para produtos vendidos e instalados em território brasileiro.

Para sua tranquilidade, preserve e mantenha o manual, termo de garantia e

nota fiscal de compra do produto sempre em mãos.

Concessões de garantia

A garantia abrange os reparos necessários em decorrência de falhas de material, e montagem de fabricação.

As peças reconhecidas pela Panozon como deficientes ou defeituosas serão substituídas através da sua assistência técnica.

Todas as peças substituídas e os serviços executados durante o período de garantia, mediante as situações acima mencionadas, serão gratuitos.

Exceções em garantia

- Serão por conta do proprietário as despesas referentes aos itens de manutenção e consumíveis.
- Estão exclusas desta garantia avarias resultantes por imperícia, utilização ou montagem inadequada, em desacordo com os dados estabelecidos neste manual.

Validade

- Início do prazo: Data de entrega do sistema completo, de acordo com nota fiscal do mesmo, constando o número de série do referido equipamento.
- Final do prazo: Três (3) meses a contar da data de emissão da nota fiscal do sistema para a garantia legal e nove (9) meses adicionais para a garantia estendida, que é fornecida gratuitamente mediante preenchimento e envio da "ficha de cadastro do termo de garantia" para a Panozon.

Contatos

Avenida Dr. Cássio Paschoal Padovani, nº 1216
CEP – 13.420-360
Bairro Morumbi – Piracicaba/SP
www.aquapura.com.br
atendimento@aquapura.com.br

Dezembro/2018
REV.8



www.aquapura.com.br